



XV393

Projekt _____
Artikl _____
Množství _____
Datum _____

Model
CHEFLUX™

Konvekční pec	Electrický
5 vsuvů GN 1/1	Panty vlevo
Ovládací kolečko	
Napětí:	380-415V 3N~ / 220-240V 3~ / 220-240V 1~



Popis

Kombinovaná pec s přívodem suchého vzduchu s analogovým ovládáním a komorou z nerezové oceli INOX 304. Režim času, teploty, procenta páry a 2 rychlosti ventilátoru. Umožňuje vykonávat tradiční varné procesy jako je vaření v páře, opékání, grilování, fritování a pečení čerstvých a mražených pekárenských produktů.

Standardní varné funkce

Manuální režimy vaření

- **Teplota:** 80 °C – 260 °C
- Kombinovaný režim vlhkosti a konvekčního vaření od 80 °C

Pokročilé a automatické varné funkce

Unox Intensive Cooking

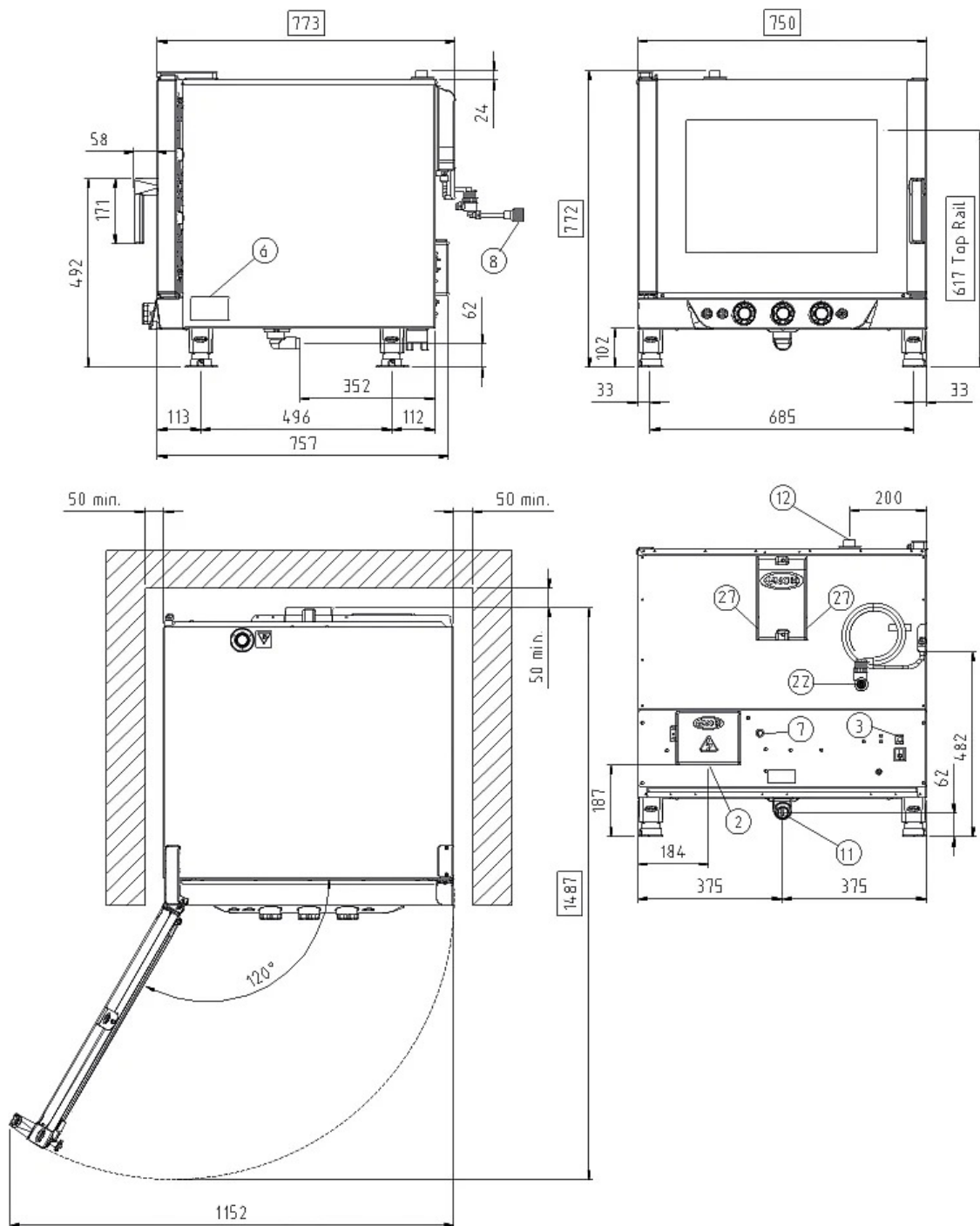
- **DRY.Plus:** odvádí vlhkost z komory
- **STEAM.Plus:** vytváří okamžitou vlhkost
- **AIR.Plus:** více ventilátorů s reverzním chodem a 2 nastavitelnými rychlostmi

Technické vlastnosti

- Komora z vysoce odolné nerezové oceli AISI 304 s oblými rohy
- Dvojité sklo
- Osvětlení varné komory LED světlem zabudovaným ve dveřích
- Nerezové vsuvy se systémem proti překlopení plechu
- Systém 2 rychlostních ventilátorů a vysoce výkonných kruhových topných těles



XV393



Rozměry a hmotnost

Šířka	750 mm
Hloubka	773 mm
Výška	772 mm
Čistá hmotnost	67 kg
Rozteč vsuvů	67 mm

PřípojnÉ body

2	Napájecí svorkovnice
3	Unipotenciální terminál
6	Štítek s technickými údaji
7	Bezpečnostní termostat
11	Odpadová trubka komory
12	Odtahový komínek pro horké výpary

22	Přívod vodního čerpadla
27	Výstup chlazení



XV393

Napájení

Připojení vody

Požadavky pro instalaci

Příslušenství

Elektrické napájení

STANDARDNÍ

Napětí	380-415 V
Fáze	~3PH+N+PE
Frekvence	50 / 60 Hz
Celkový výkon	7,1 kW
Max Amp Draw	11 A
Požadovaná velikost jističe	16 A
Požadavky na napájecí kabel*	5G x 2,5 mm ²
Zástrčka	NENÍ V CENĚ

MOŽNOST A

Napětí	220-240 V
Fáze	~3PH+PE
Frekvence	50 / 60 Hz
Celkový výkon	7,1 kW
Max Amp Draw	18 A
Požadovaná velikost jističe	20 A
Požadavky na napájecí kabel*	4G x 2,5 mm ²
Zástrčka	NENÍ V CENĚ

MOŽNOST B

Napětí	220-240 V
Fáze	~1PH+PE
Frekvence	50 / 60 Hz
Celkový výkon	7,1 kW
Max Amp Draw	31 A
Požadovaná velikost jističe	32 A
Požadavky na napájecí kabel*	3G x 4 mm ²
Zástrčka	NENÍ V CENĚ

*Doporučený rozměr - dodržujte místní vyhlášku.

Příslušenství

- **Cooking Essentials:** speciální gastronádoby
- **Neutrální skříňka:** doporučené řešení pro optimalizaci prostoru vaší kuchyně
- **Podstavec:** multifunkční podstavec pro umístění zařízení do ideální výšky pro práci
- **SPRAY&Rinse:** Praktický čisticí prostředek ve spreji pro ruční mytí všech typů zařízení
- **PURE-RO:** Systém filtrace vody inverzní osmózou zaručuje kompletní demineralizaci vody
- **PURE / PURE.XL:** Systém filtrace pomocí pryskyřičných filtrů odstraňuje z vody všechny látky, které přispívají k tvorbě vodního kamene. Umožňuje filtrovat až 7 000 litrů vody (údaje se mohou lišit v závislosti na tvrdosti vody)

Připojení vody

POUŽITÍM VODY, KTERÁ NESPLŇUJE MINIMÁLNÍ NORMY KVALITY VODY

UNOXU ZTRÁCÍTE ZÁRUKU.

Je odpovědností kupujícího zajistit, aby voda přiváděná do zařízení odpovídala specifikacím uvedeným UNOXem.

Přívod pitné vody: 3/4 "NPT *, tlak v potrubí:

Tlak v potrubí: 21 až 87 psi; 1,5 až 6 Bar (29 psi; 2 Bar doporučeno)

Specifikace vstupní vody

Volný chlor ≤ 0.5 ppm

Chloramin ≤ 0.1 ppm

pH 7 - 8.5

Elektrická vodivost ≤ 1000 µS/cm

Celková tvrdost ≤ 8° dH

Chloridy ≤ 25 ppm

Aby se zabránilo tvorbě vodního kamene, musí mít vstupní voda celkovou tvrdost ≤ 8°dH.

Požadavky pro instalaci

Instalace zařízení musí podléhat všem místním elektrickým normám, zejména pokud jde o minimální průřez vodičů potřebný pro připojení k el. síti, vodovodní a ventilační připojení. V případě plynových zařízení musí být provedena analýza splodin a výparů.

Zaregistrujte se pro přístup k údajům a specifikacím produktu.

www.ddc.unox.com